

متوسطة : عبد الله مرعيد	السنة الدراسية : 2017 _ 2018
المستوى : السنة الثانية متوسط	المدة الزمنية : ساعة و نصف

### اختبار الثلاثي الثاني في مادة علوم الطبيعة و الحياة

#### الوضعية الجزئية الأولى : ( 6 نقاط )

- و أنت تحضر للإختبار صادفتك بعض الجمل و التي تمثل تعاريف لمصطلحات علمية دقيقة .  
- ضع المصطلح المناسب في كل فراغ من الفراغات التالية بعد إعادة كتابة الجمل .

1- ..... عبارة عن مساحة ارتكاز القدم على راحتها أو على الأصابع دون اختلال توازن الجسم أثناء المشي أو الركض .	
2- ..... عبارة عن أقدام متحورة للسباحة، بفضل غشاء مرن يربط بين أصابع القدمين الخلفيين للطير السباح أو للضفدع .	
3- ..... عبارة عن تغيرات تمس بنية أعضاء الكائن الحي تكيفا مع العوامل الفيزيو- كيميائية لوسط عيشه .	
4- ..... هو الأسلوب المستخدم في التنقل بفضل الأعضاء الحركية المتكيفة مع وسط عيش كل كائن حي .	
5- ..... عبارة عن أعضاء تنفسية مميزة للأسماك، و تتكون من قوس عظمي مزود بصفحة مزدوجة لحمية .	
6- ..... هي كتل لحمية فاعلة في الحركة، تتميز بالقدرة على التقلص و الاسترخاء .	

#### الوضعية الجزئية الثانية : ( 6 نقاط )

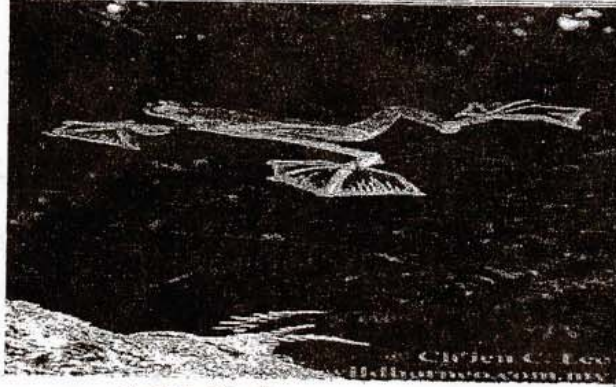
- يتطلب احتلال الكائنات الحية الحيوانية لأوساط مختلفة تنوعا في أدائها لبعض الوظائف الحيوية ( تنفس ، تنقل ، تكاثر ) ، و من أجل التعرف على بعض هذه الوظائف إملأ الجدول التالي :

الحيوان	نمط التنفس	عضو التنفس	عضو التنقل	نمط التنقل	بنية الجسم التي تضمن التنقل
السماك	.....	.....	.....	.....	.....
الجراد	.....	.....	.....	.....	.....
الحمام	.....	الرئتان	.....	.....	.....
الفهد	رئوي	.....	.....	.....	.....
الإنسان	.....	.....	.....	المشي	.....

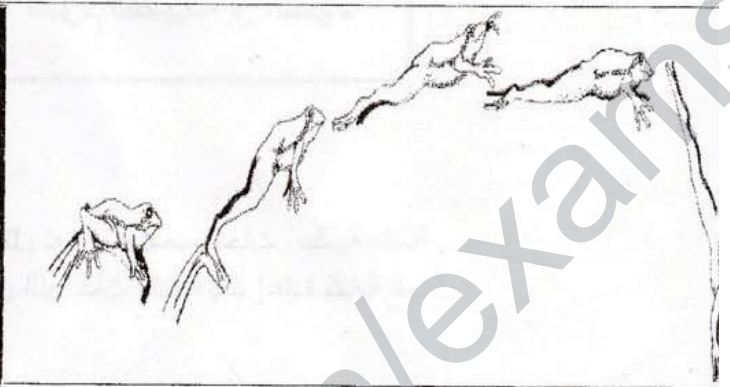
أقلب الصفحة

**ضعية الإدماجية : ( 8 نقاط )**

بولت في الغابة المليئة بالحيوانات مع والدك، فوجدت بحيرة بها ضفادع تنتقل بين الماء و اليابسة، حاولت أن تشرح لوالدك بعض الوظائف الحيوية التي تقوم بها الضفادع .



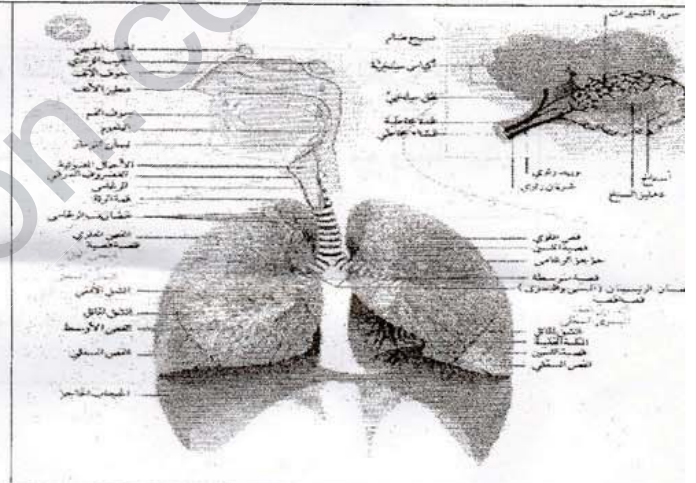
السند ( 2 )



السند ( 1 )



السند ( 3 )



عتمادا على السندات و مكتسباتك القبلية :

- 1) حدد نمط تنقل و تنفس الضفدع في البر و الماء .
- 2) اشرح مراحل القفز عند الضفدع .
- 3) حدد الخصوصيات البنوية التي تسمح للحيوانات باحتلال أوساط مختلفة .

بالتوفيق